

# MAIORA 20

Año 1994 -

Euros € 390.000.-

BANDERA BELGA





  
**PRINCESS**  
OFFICIAL DISTRIBUTOR BARCELONA



**PRINCESS YACHTS BARCELONA**

[WWW.PRINCESSYACHTSBARCELONA.COM](http://WWW.PRINCESSYACHTSBARCELONA.COM)

PUERTO DEPORTIVO EL MASNOU - LOCAL 15

+ 34 937 516 394 / + 34 605 867 845

[info@princessyachtsbarcelona.com](mailto:info@princessyachtsbarcelona.com)







**ASTILLERO** FIPA ITALIANA YACHTS

**PRECIO** 390.000€

**MODELO** MAIORA 20

**IMPUESTOS** TAX PAID

**AÑO** 1994

**BANDERA** BELGA

**ESLORA** 31,40 m

**MANGA** 6,84m

**CONSTRUCCION** GPR

**MOTORIZACION**

**MARCA** MAN

**AÑO** 1994

**MODELO** MTU-2000

**POTENCIA** 2X 1200CV

**COMBUSTIBLE** DIESEL

**HORAS** -

**DISTRIBUCION**

**CABINAS** 3

**BAÑOS** 3

**CABINA TRIPULACION** 1 CABINA DOBLES  
CON BAÑO

**DESCRIPCION**

La línea del Maiora 20 es tradicional y moderna. Con un francobordo alto y líneas de agua muy óptimas para la navegación. Yate en buen estado, con muchas actualizaciones y sustituciones de equipamiento. El fly es amplio y va equipada con una grúa y espacio para un tender. La bañera es cómoda y tiene teca en toda la cubierta. En el interior, el salón es muy cómodo, la cocina separada y con puerta al pasillo de cubierta. Las cabinas están en el plano inferior, con una cabina master grande y baño completo. La marinería dispone de una cabina doble en proa. La sala de motores es grande y dispone de mucho espacio. Tiene toda la documentación en regla y impuestos pagados.

**ELECTRONICA**

Plotter Raymarine

Plotter Raymarine en fly

Radar

Sonda-corredora

radioVHF

Piloto automatico

Cámara en popa

**EQUIPAMIENTO INTERIOR**

Tv en salón y master  
Equipo de música  
Cocina de vitroceramica  
Nevera y congelador  
Lavavajillas  
Horno nuevo 2019  
Aire acondicionado frio/calor

**EQUIPAMIENTO EXTERIOR**

Pasarela hidráulica

Teca en bañera

Teca en pasillos y proa

Solárium en proa

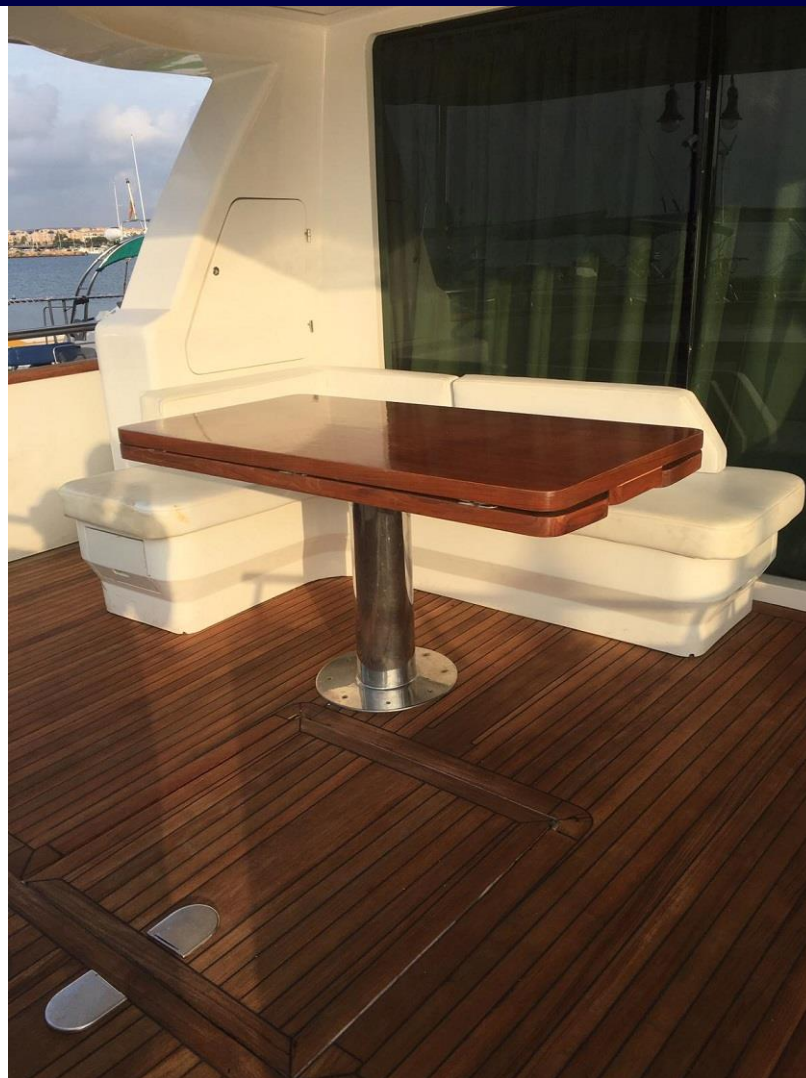
Grúa en fly

Bimini en fly

Tapicería exterior nueva 2019





















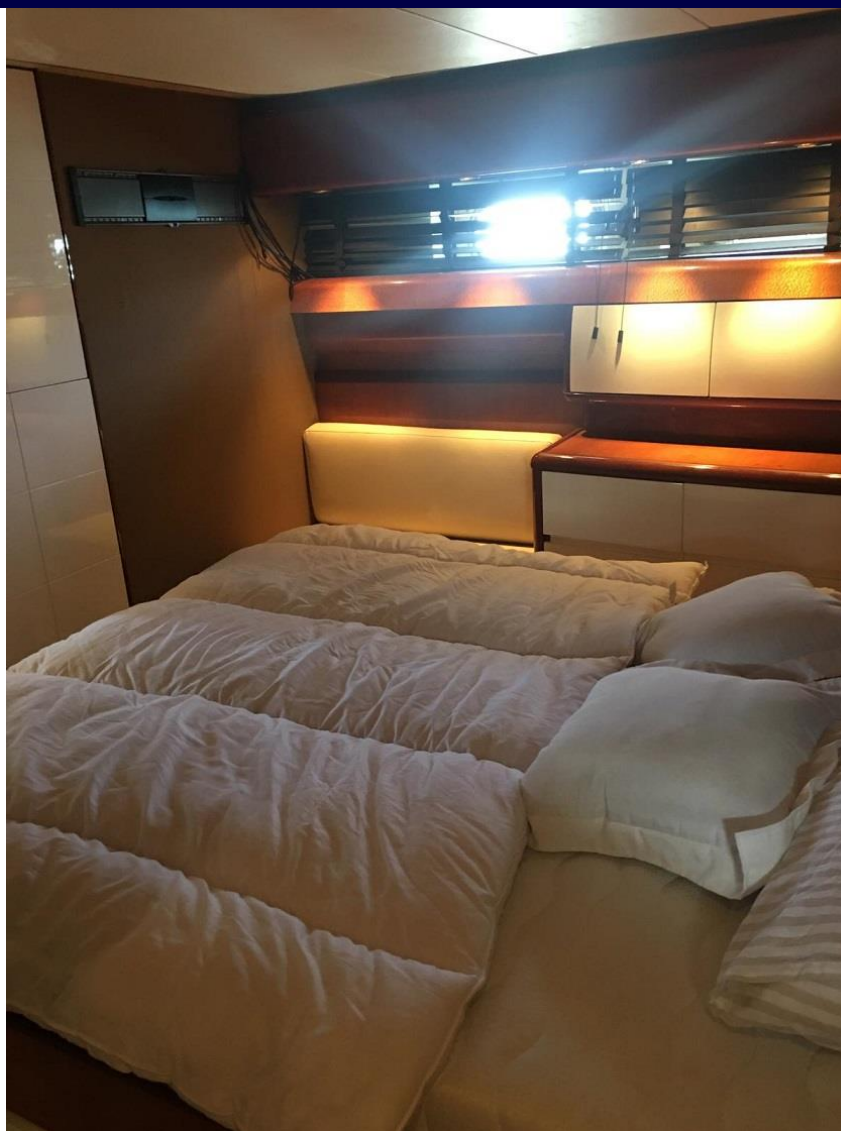
































  
**PRINCESS**  
OFFICIAL DISTRIBUTOR BARCELONA



**PRINCESS YACHTS BARCELONA**

[WWW.PRINCESSYACHTSBARCELONA.COM](http://WWW.PRINCESSYACHTSBARCELONA.COM)

PUERTO DEPORTIVO EL MASNOU - LOCAL 15

+ 34 937 516 394 / + 34 605 867 845

[info@princessyachtsbarcelona.com](mailto:info@princessyachtsbarcelona.com)



## PRINCESS YACHTS BARCELONA

[WWW.PRINCESSYACHTSBARCELONA.COM](http://WWW.PRINCESSYACHTSBARCELONA.COM)

[INFO@PRINCESSYACHTSBARCELONA.COM](mailto:INFO@PRINCESSYACHTSBARCELONA.COM)

### OFICINA COMERCIAL

Puerto Deportivo El Masnou – Local 15

+ 34 937 516 394 / + 34 605 867 845

### EXENCIÓN DE RESPONSABILIDAD

La compañía ofrece los detalles de esta embarcación de buena fe, pero no puede garantizar ni garantiza la exactitud de esta información ni garantiza la condición del buque. Un comprador debe solicitar a sus agentes, representantes o peritos la verificación de la información. Esta embarcación se ofrece sujeta a venta preferente, cambio de precio o retiro sin previo aviso.





## **PRINCESS YACHTS BARCELONA**

[WWW.PRINCESSYACHTSBARCELONA.COM](http://WWW.PRINCESSYACHTSBARCELONA.COM)

PUERTO DEPORTIVO EL MASNOU - LOCAL 15

+ 34 937 516 394 / + 34 605 867 845

[info@princessyachtsbarcelona.com](mailto:info@princessyachtsbarcelona.com)