

# VAN DER HEIJDEN 2400

Año 2011 -

Euros € 1.199.000.- TAX NO PAID

BANDERA JERSEY





## DESCRIPCION

Yate en muy buen estado, siempre cuidado, con los servicios de motores y antifouling hechos todos los años. El yate es de construcción robusta, con una concepción para la el usuario muy cómoda. Tiene una buena plataforma de baño, la bañera es muy cómoda. Los pasillos son amplios y tiene una proa muy grande y muy bien equipada, con una zona de solarium y una mesa. El fly es grande con un mueble bar y una zona con mesa. El salón está bien distribuido, con una zona de estar, una de comedor y la cocina. En la zona inferior tiene dos camarotes en suite y dos camarotes con dos camas dobles y baño. La zona de marinería está muy bien equipada, con cocina y cabina con baño.

ASTILLERO	VAN DER HEIJDEN	PRECIO	1.199.000€
MODELO	SUPEROR 2400	IMPUESTOS	TAX NO PAID
AÑO	2011	BANDERA	JERSEY
ESLORA	24 m	CONSTRUCCION	GPR
MANGA	5,94m		

## MOTORIZACION

MARCA	IVECO	AÑO	2011
MODELO	C.13	POTENCIA	2X 880CV
COMBUSTIBLE	DIESEL	HORAS	660h

## DISTRIBUCION

CABINAS	4	BAÑOS	4
CABINA TRIPULACION	DOBLE CON BAÑO	DEPOSITO DE AGUA	1.500 L
DEPOSITO DE DIESEL	7.400 L		



## EQUIPAMIENTO

---

### ELECTRONICA

- ✓ Plotter GPS
- ✓ Radar
- ✓ Sonda-corredora
- ✓ Radio VHF
- ✓ Piloto automático
- ✓ Repetido todo equipamiento en fly
- ✓ Mandos electrónicos
- ✓ Antena satelital
- ✓ Hélice de proa y popa

### ELECTRICIDAD

- ✓ Toma de 220v de tierra
- ✓ Cargador de baterías
- ✓ Generador
- ✓ Aire acondicionado
- ✓ Calefacción
- ✓ Potabilizadora
- ✓ Estabilizadores



#### EQUIPAMIENTO EXTERIOR

- ✓ Plataforma hidráulica
- ✓ Pasarela hidráulica
- ✓ Teca en todo el barco
- ✓ Lonas de fondeo y verano
- ✓ Mesa en proa
- ✓ Solárium en proa
- ✓ Bimini en fly
- ✓ Mueble bar en fly
- ✓ Mesa en fly

#### EQUIPAMIENTO INTERIOR

- ✓ Cocina completa
- ✓ Microondas
- ✓ Botellero eléctrico
- ✓ Mesa comedor
- ✓ Baños completos
- ✓ Tv en salón
- ✓ Tv en cabina master













































































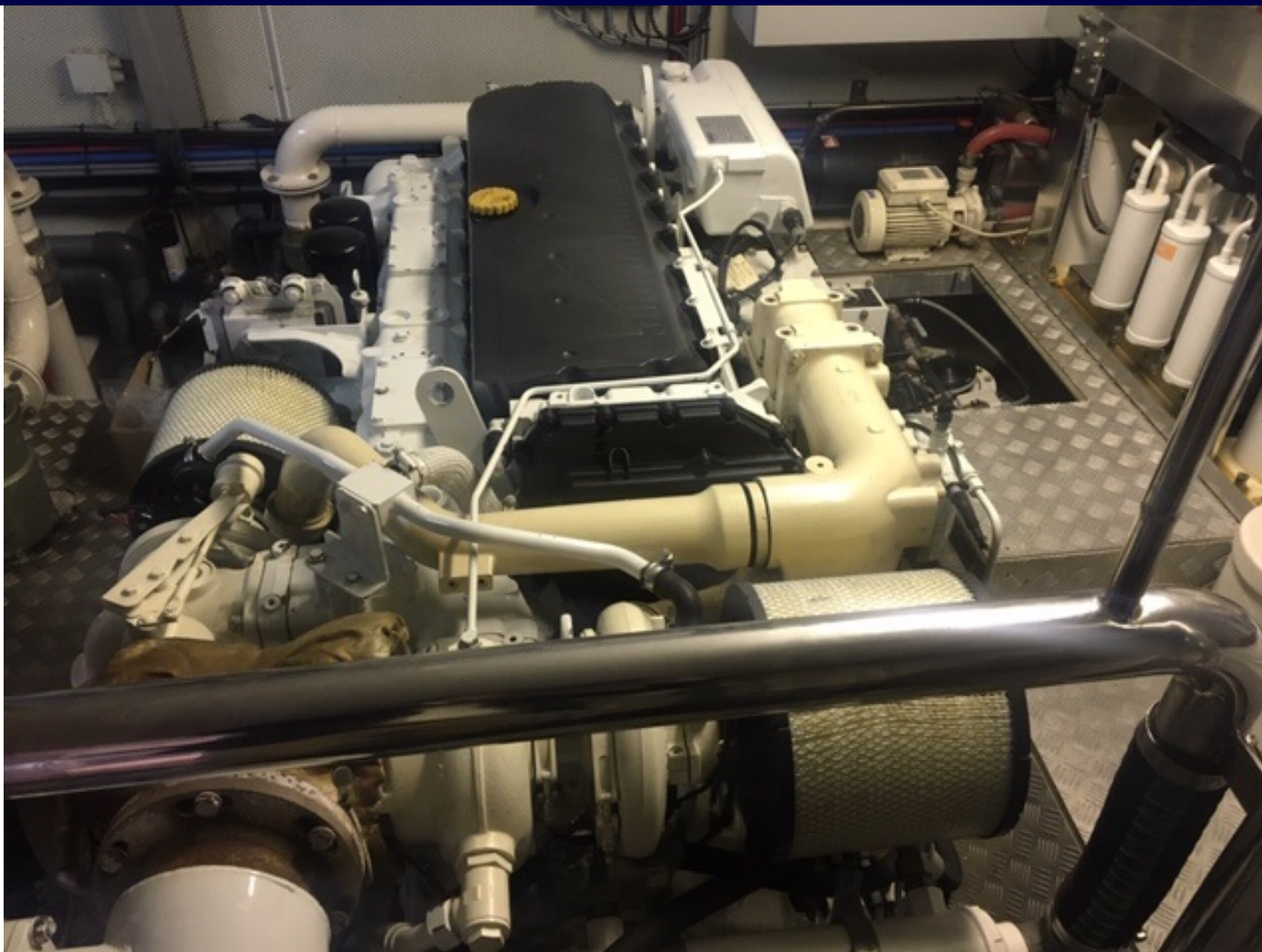




















# PRINCESS YACHTS BARCELONA

[WWW.PRINCESSYACHTSBARCELONA.COM](http://WWW.PRINCESSYACHTSBARCELONA.COM)

[INFO@PRINCESSYACHTSBARCELONA.COM](mailto:INFO@PRINCESSYACHTSBARCELONA.COM)

## OFICINA COMERCIAL

Puerto Deportivo El Masnou – Local 15

+ 34 937 516 394 / + 34 605 867 845

### EXENCIÓN DE RESPONSABILIDAD

La compañía ofrece los detalles de esta embarcación de buena fe, pero no puede garantizar ni garantiza la exactitud de esta información ni garantiza la condición del buque. Un comprador debe solicitar a sus agentes, representantes o peritos la verificación de la información. Esta embarcación se ofrece sujeta a venta preferente, cambio de precio o retiro sin previo aviso.



### PRINCESS YACHTS BARCELONA

[WWW.PRINCESSYACHTSBARCELONA.COM](http://WWW.PRINCESSYACHTSBARCELONA.COM)

PUERTO DEPORTIVO EL MASNOU - LOCAL 15

+ 34 937 516 394 / + 34 605 867 845

[info@princessyachtsbarcelona.com](mailto:info@princessyachtsbarcelona.com)